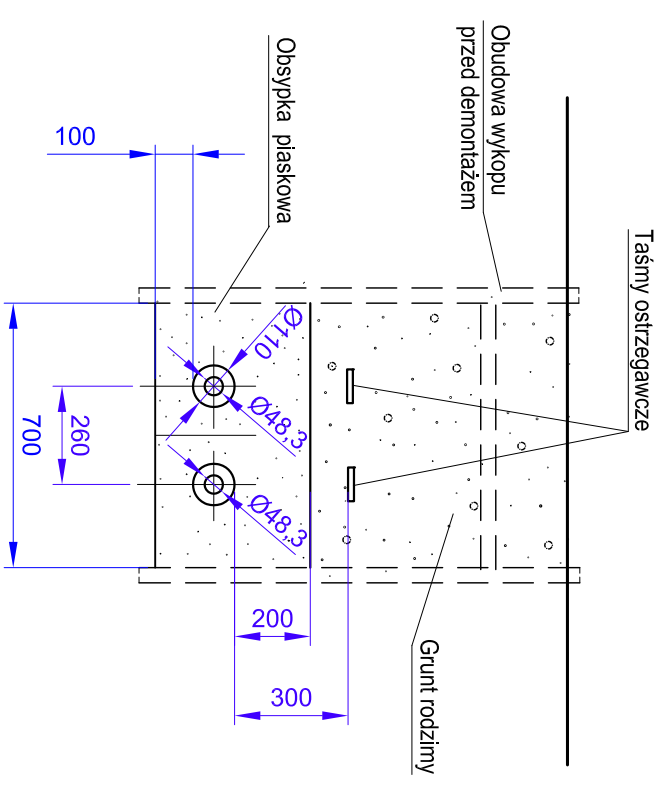
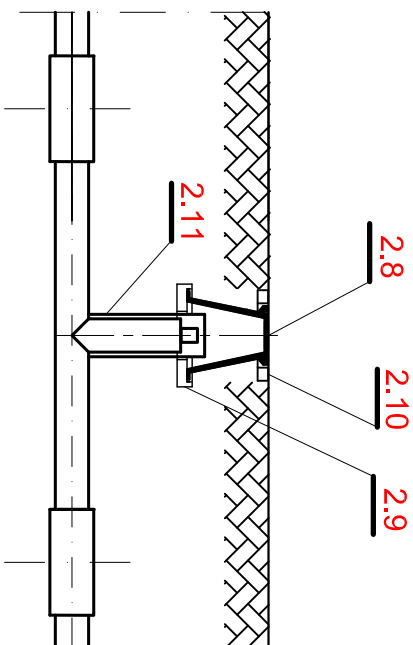
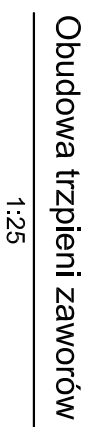
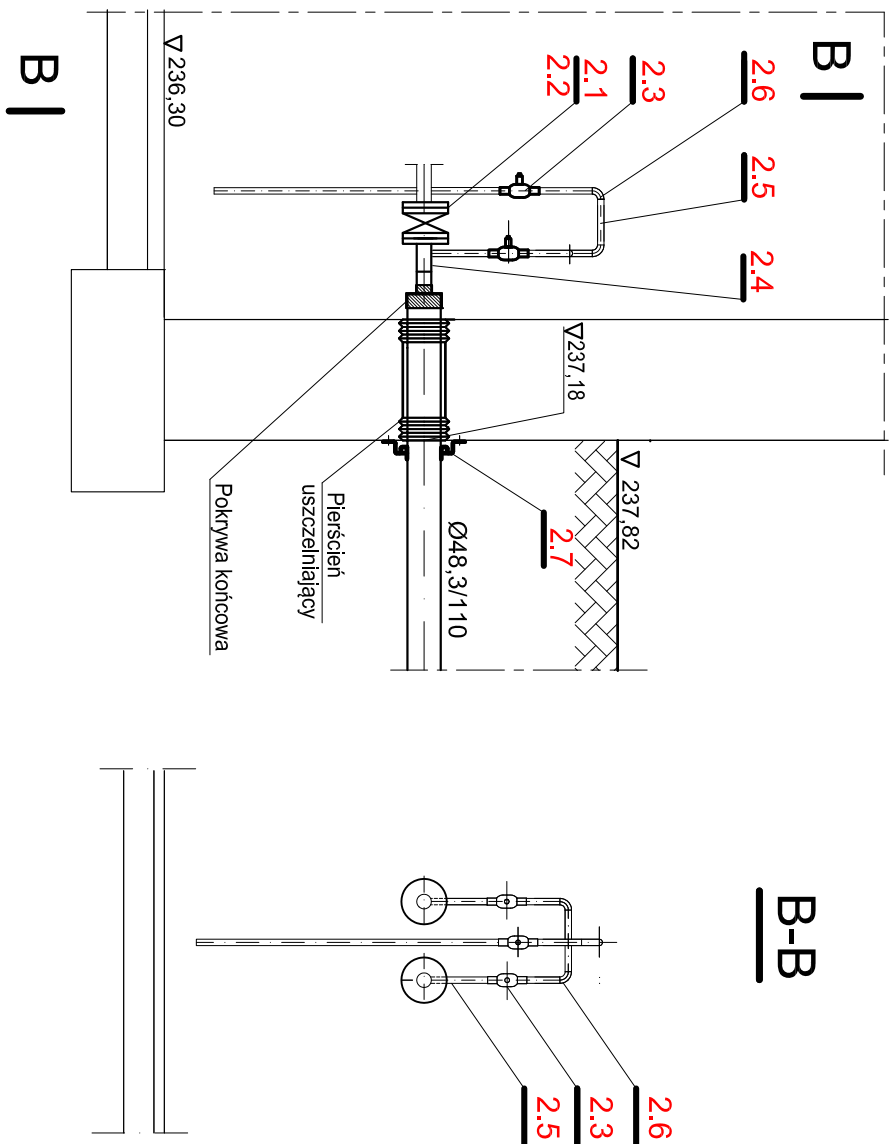
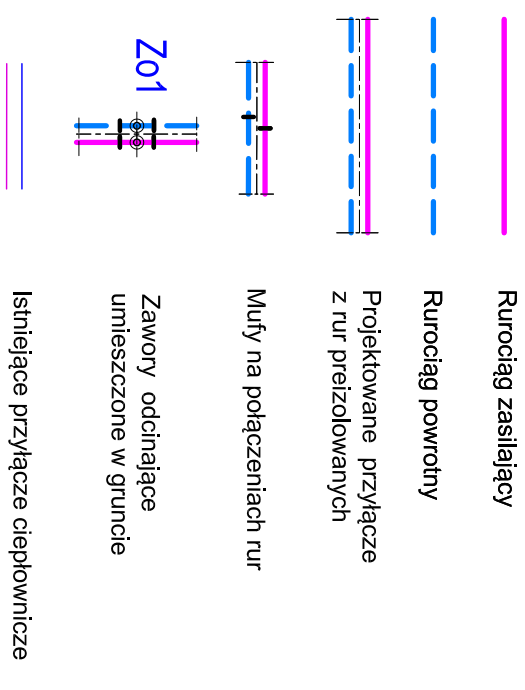


## Szczegóły podłączenia przyłącza do budynku

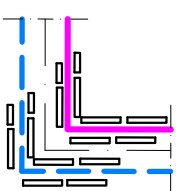
1:25



# OZNACZENIA




## Rozmieszczenie poduszek piankowych na załomie



Poduszka piankowa  
1000x110x40

▮ 500x110x40

<div></div> <div>Zakład Usług Projektowych</div>							
Zamawiający	Przedsiębiorstwo Energetyki Cieplnej - Gliwice Sp. z o.o. - Gliwice, ul. Kłodzkiej 1 Tamy 135						
Tytuł projektu	Przyłącze ciepłownicze do budynku mieszkalnego przy ul. Bizozowej 67						
Tytuł rys.	Schemat montażowy						
	Imię i nazwisko	Nr. upraw.	Specjalność	Podpis	Data	Skala	Nr.umowy
PROJEKTANT	mgr inż. J.Bania	793.01	Sieci zewnętrzne		09.2019		U5.3/2019
WYKONAW.	mgr inż. J.Bania	793.01	Sieci zewnętrzne		Nr.rys	3 - 5.3/19	Nr.kol.
							3