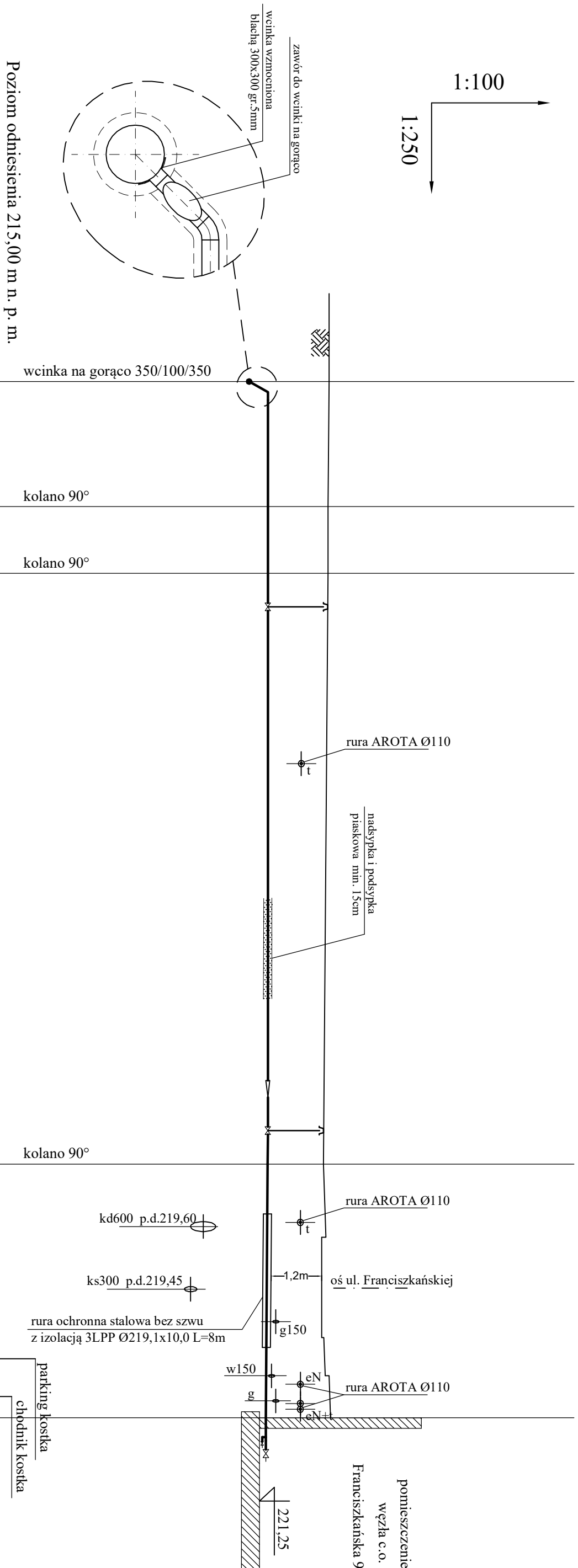
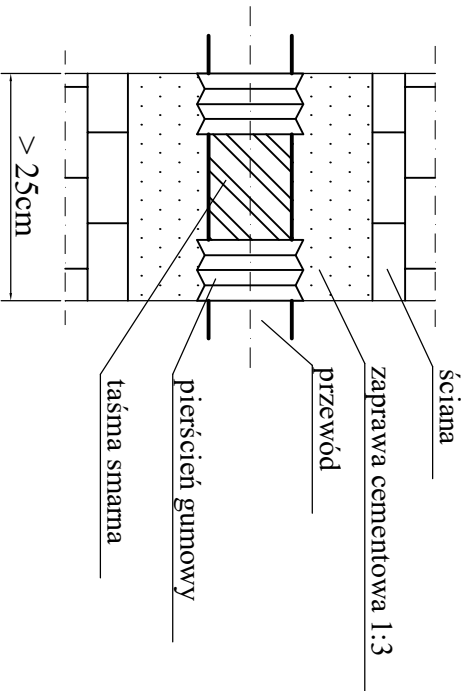


Szczegół przejścia przez ścianę


1:10



Rodzaj terenu	grunt ubity		grunt + zielen		ulica asfalt.		
Rzędna terenu	222,92		222,89				
Rzędna osi przewodu	221,00	221,45					
Rzędna dna wykopu	220,60	221,20	221,45				
Zagłębienie do pł. rury	1,67	1,37					
Spadki	0,0%			0,3%			
Średnice, materiał	Rury preizolowane 2xDz114,3/200			Rury preiz. 2xDz48,3/110			
Oznaczenia	T1	Z1	Z2	Z3			
Odległości	0,0	7,5	11,5	46,9		62,1	

UWAGA:

1. Roboty w rejonie skrzyżowań rozpocząć od wykopów kontrolnych z lokalizacją pionową uzbrojenia.
2. W razie konieczności zmienić poziom prowadzenia ciepłociągu oraz kierunku spadków.
3. Prace w rejonie skrzyżowań z istniejącym uzbrojeniem terenu prowadzić pod nadzorem właściciela sieci.

					 EKO-WILMAR s.p. z o.o. ul. Gagarina 3/15 44-100 Gliwice
	Inię i nazwisko	Nr uprawnień	Data	Podpis	
Projektował	Grażyna Witek	791/01	02.2019		
Wykonał	Jadwik Witek		02.2019		
Sprzedał					
Firma	P.B.-W. Obiekt: Przyłącze sieci ciepłej w/p do budynku mieszkalnego przy ul. Franciszkańskiej 9 w Gliwicach.				Inwestor: PEC Gliwice 44-100 Gliwice ul. Królewskiej Tamy 135
Nr projektu:	SC-05/19	Typul rysunku: Profil			Nr rysunku SC-05/19/03
Podziałka:	I:1:00/I:1:250	Niniejszy rysunek techniczny jest własnością "Eko-Wilmar" Sp. z o.o. . Kopowanie, wykorzystywanie w całości lub w części bez pisemnej zgody jest zabronione. Nierozsądne zastrzeżenia będzie dochodzone zgodnie z przepisami kodeksu cywilnego i karnego.			