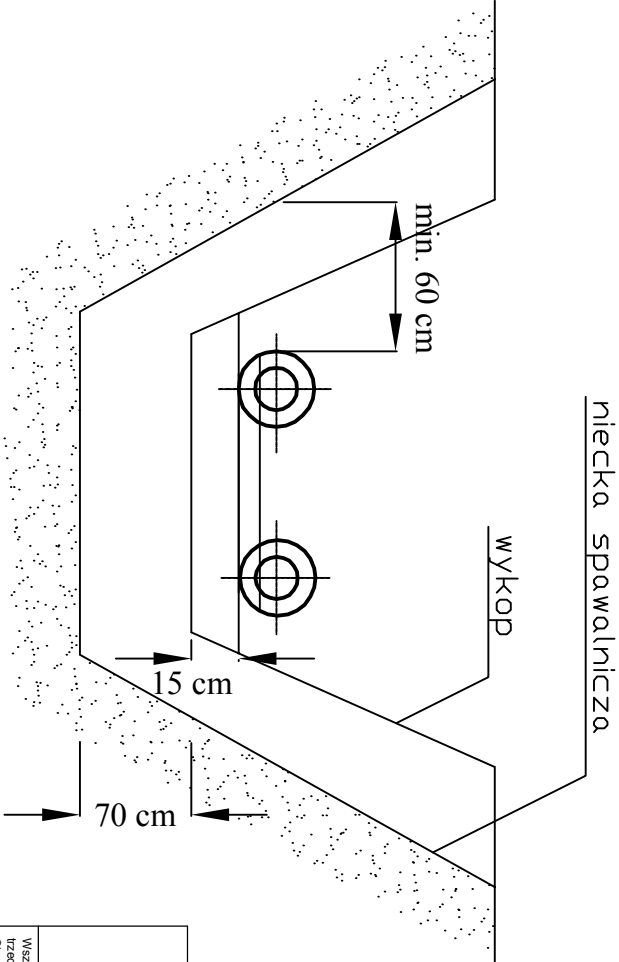
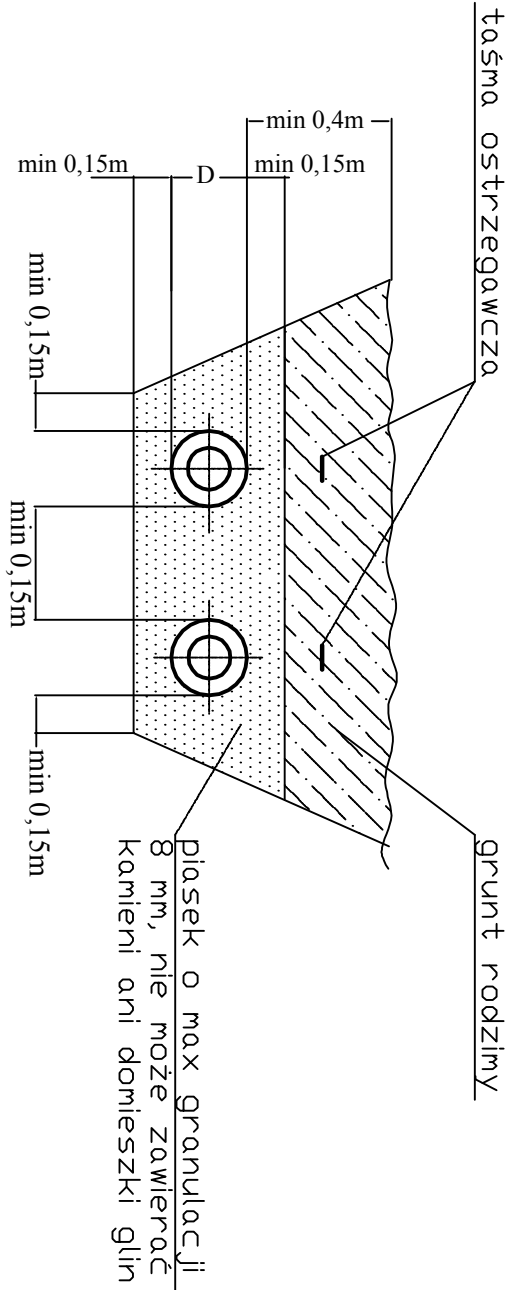


Wykop roboczy
w miejscu spawania i odgałęzień

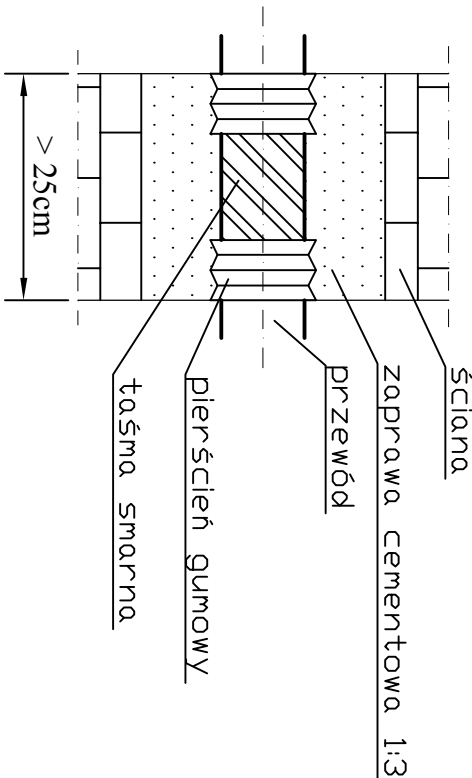
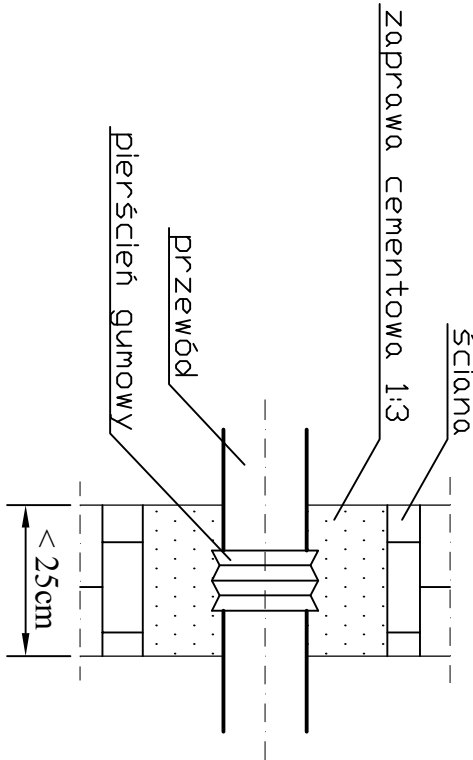


A - A



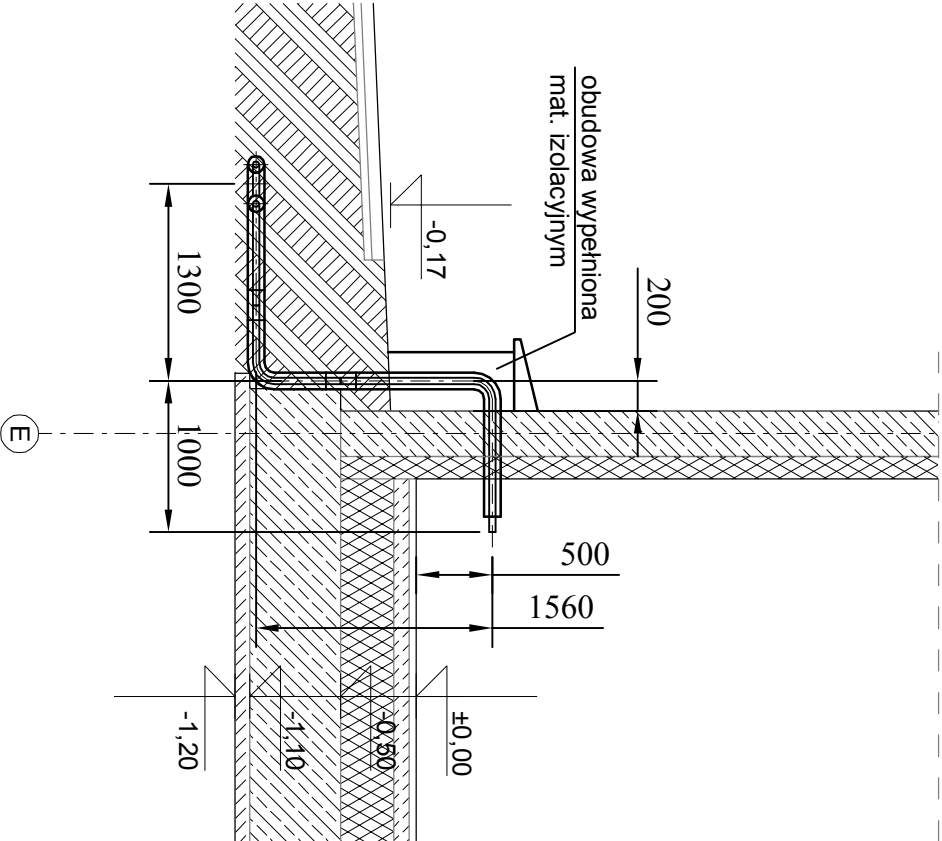
Szczegół przejścia przez ścianę

1:10



Wejście do budynku

1:50



Poziom odniesienia 210,00 m n. p. m.				
Rodzaj terenu	trójknik DN150/32	grunt+zielen		
Rzędna terenu	216,73	216,65		
Rzędna osi przewodu	215,61	215,88		
Rzędna dna wykopu	215,34	215,68		
Zagłębienie do pł. rury	1,10	0,83	0,72	
Spadki	0,6%			
Średnice, materiał	Rury preizolowane 2xDz42,4/110			
Oznaczenia	T1	Z1		
Odległości	0,0	7,8	9,3	

UWAGA:
Z - kolano 90°

SSCarchitekci

Szumiełowicz, Sobczyk, Ciechan - Architekci, Spółka partnerska

Wszelkie prawa zastrzeżone. Liczenie z prawem reprodukcji lub udostępniania osobom trzecim tego rysunku lub jego części bez zgody biura projektowego Szumiełowicz, Sobczyk, Ciechan - Architekci Sp. z o.o. U. 24/1994, poz. 83, art. 115-118).

nazwa inwestycji:

Zadanie nr 2 - budowa budynku parkingu wielopiętrowowego wraz z infrastrukturą towarzyszącą w rejonie ulic Mikołowskiej i Dunikowskiego w Gliwicach, na terenie działki nr 1791

lokalizacja inwestycji:

działki nr 1791, 1643, 1648 obręb Stare Miasto, Gliwice

inwestor

Zarząd Budynków Miejskich II Towarzystwo Budownictwa Społecznego Spółka z o.o.
44-100 Gliwice ul. Warszawska 35 B

branża:

instalacyjna

jednostka projektowa:

Szumiełowicz, Sobczyk, Ciechan
- Architekci, Spółka partnerska
31-429 Kraków, ul. Łukasiewicza 1
tel/fax 012-617-75-76

projektant:

mgr inż. Grażyna Wilk
projektant
do projektowania bez ograniczeń
w specjalności instalacyjnej

sprawdzający:

faza projektu:

PROJEKT WYKONAWCZY

nazwa rysunku:

skala rysunku:

1 : 100

PROFIL PRZYŁĄCZA

WEJŚCIE DO BUDYNKU

numer rysunku:

CWT - 2